

# VISTA CARRETAS

MONTEVIDEO - URUGUAY



---

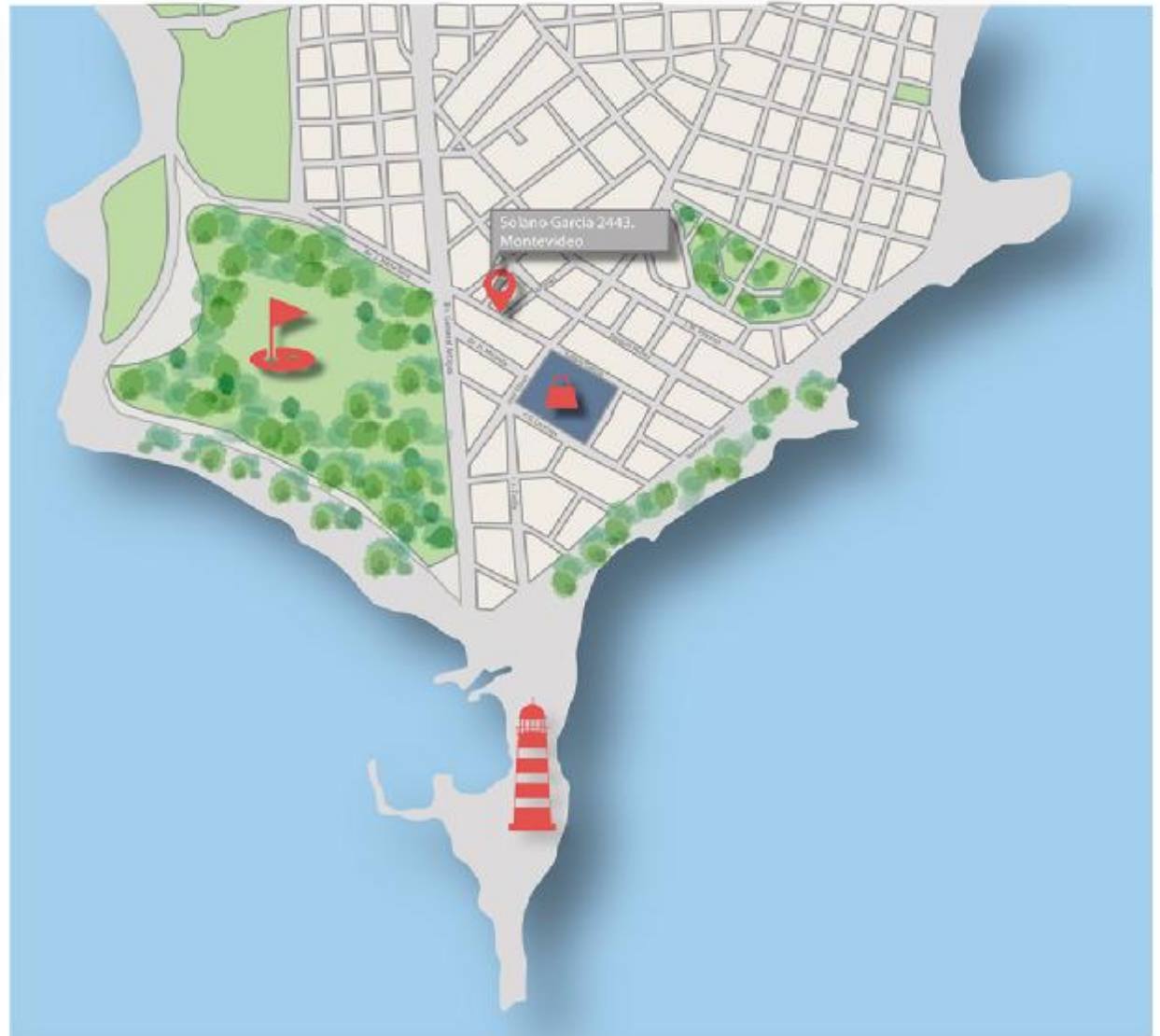
## **EL MEJOR LUGAR PARA INVERTIR**

---

- La mejor zona.
- El mejor producto.
- La mejor relación Calidad – Precio del mercado.

En el corazón de Punta Carretas, el barrio más exclusivo y elegante de Montevideo, bordeado por la rambla mirando al mar; en el que alternan bellas casonas tradicionales con la moderna arquitectura de sus edificios; a pasos de Punta Carretas Shopping, el centro de compras más exclusivo de Montevideo, a metros del campo de Golf del Uruguay; con una excelente accesibilidad a todos los puntos de la ciudad y con una oferta de servicios incomparable: una plaza segura tanto para el cliente corporativo como para el particular, con la mejor renta garantizada.

## UBICACION



## **DESCRIPCION DEL PROYECTO**

En VISTA CARRETAS, nuestro nuevo producto Premium, interactuamos con un entorno único, haciendo nuestro aporte enriquecedor del espacio urbano, con un diseño de alta calidad y gran nivel de terminaciones en 57 departamentos de 1 Ambiente, de 1 y de 2 Dormitorios, con amplias terrazas que potencian las espectaculares vistas al mar y al Golf, cocheras y Locales comerciales.

Cuenta con terrazas con dos barbacoas y solárium para gozar las excelentes vistas, que harán la vida más comfortable. Laundry en Azotea.

---

# TERMINACIONES

---

- Paredes exteriores con aislación térmica y acústica.
- Paredes interiores terminadas con enduido.
- Pisos en porcellanato de primera calidad.
- Revestimiento de baños y cocinas con cerámica de primera calidad.
- Aberturas interiores de madera.
- Herrajes y cerraduras de primera calidad.
- Carpintería aluminio exterior de primera calidad.
- Placares con puertas corredizas con guías de aluminio anodizado, con interiores completos con cajoneras, estantes, barra de colgado.
- Cocinas equipadas con mueble bajo mesada, alacenas completas, mesada de granito con pileta de acero inoxidable, grifería de primera calidad.
- Baños equipados con mueble, pileta, espejo, grifería, accesorios y loza sanitaria de primera calidad.
- Amplias terrazas en todos los departamentos.
- Ingreso jerarquizado.
- Amplias terrazas con barbacoas y solárium en último piso.
- Ascensor automático.



## SUPERFICIES

Sup. del terreno	532,78m <sup>2</sup>
Sup. total a construir	3760 m <sup>2</sup>
Cant.de Deptos	57 uds.
Locales Comerciales	3 uds.
Cocheras	29 uds.



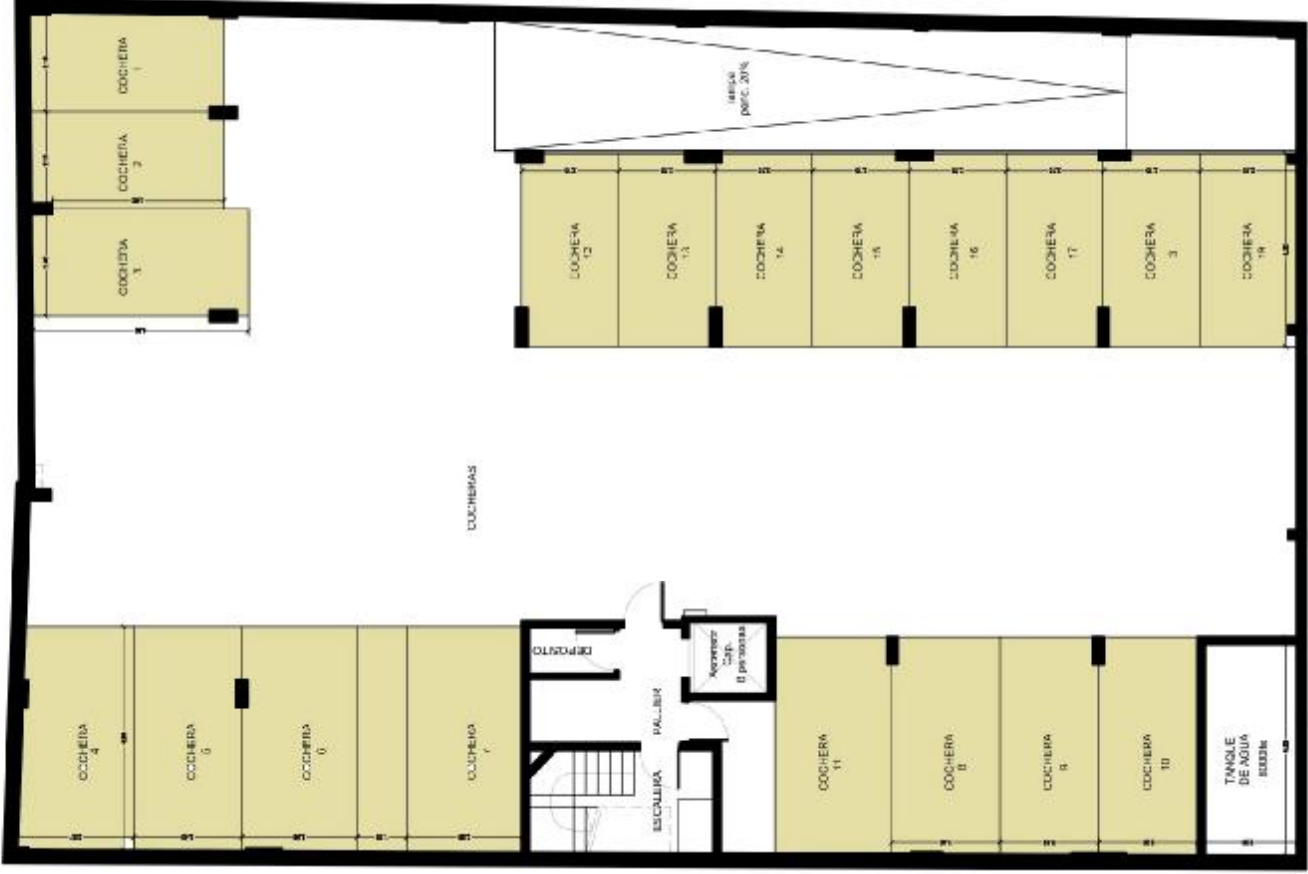


## VISTA LATERAL HACIA EL MAR



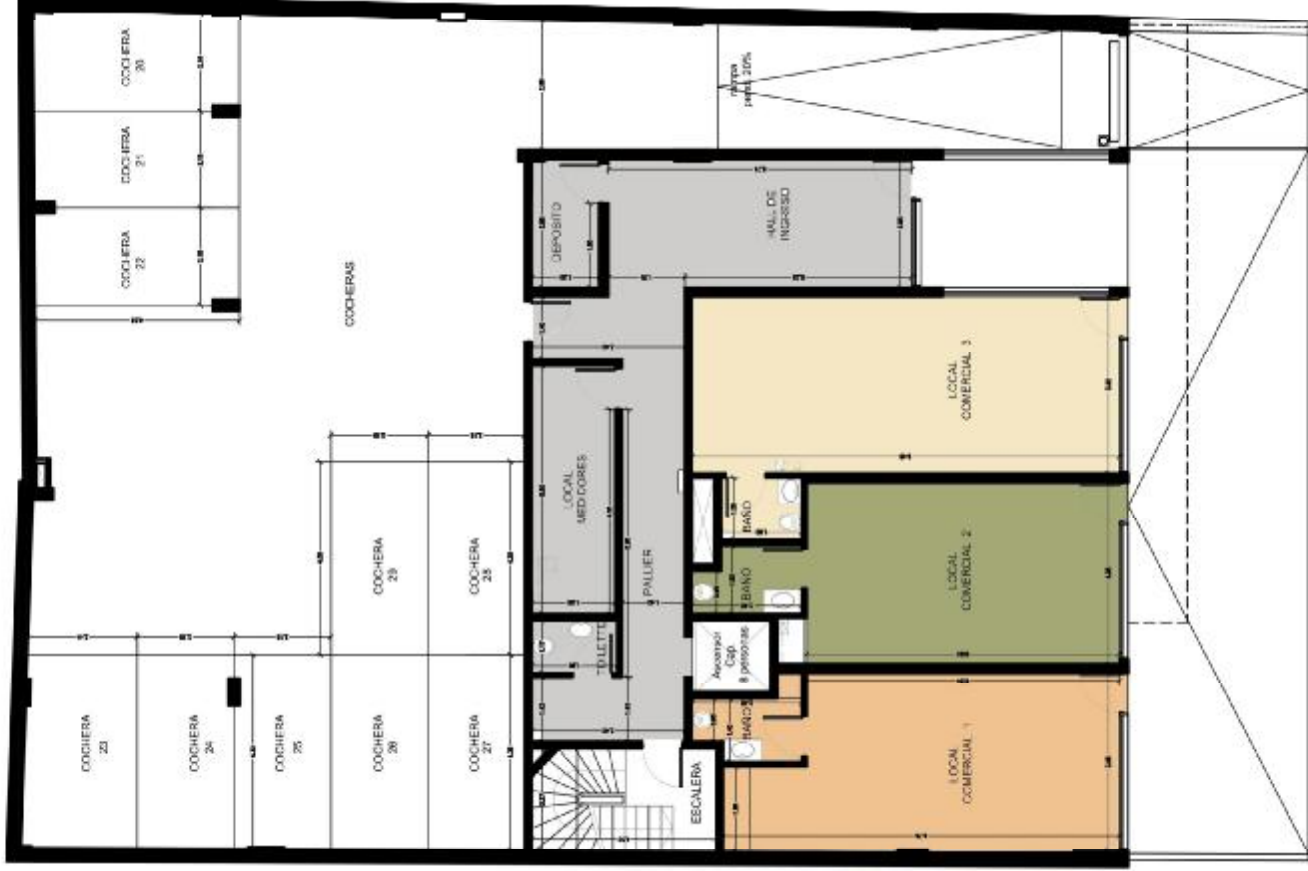
## VISTA POSTERIOR





**PLANTA SUBSUELO**





# PLANTA BAJA



# PLANTA 1º PISO



## PLANTA 2º PISO



## PLANTA 3° PISO



## PLANTA 4° al 7° PISO





## PLANTA 8° PISO

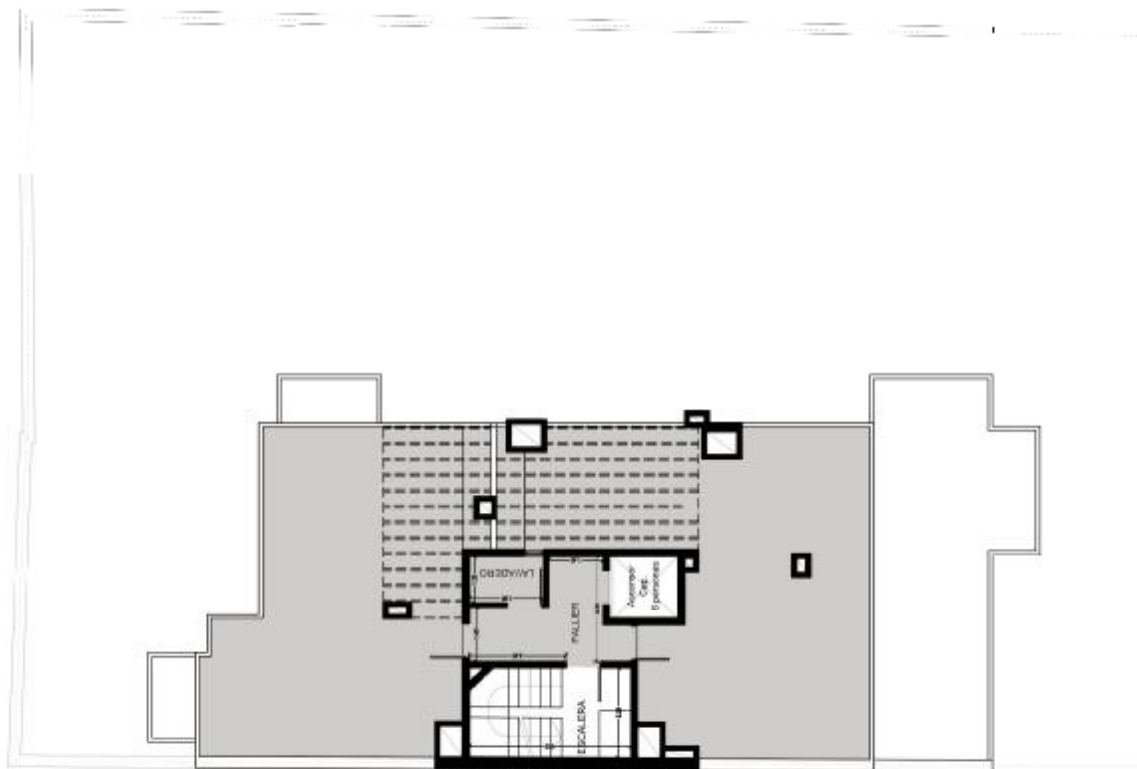


## **PLANTA 9º PISO**

---



## **PLANTA 10º PISO**



**PLANTA 10° PISO**

**AZOTEA CON DOS BARBACOAS COMUNES Y SOLARIUM**



## APARTAMENTO 101

Sup. Propia: 32.69 m<sup>2</sup>

Sup. Patio: 16.70 m<sup>2</sup>

Sup. Comun: 4.03 m<sup>2</sup>

Sup. Total: 36.72 m<sup>2</sup>







## APARTAMENTO 105/205

Sup. Propia: 35.80 m<sup>2</sup>

Sup. Terraza: 4.27 m<sup>2</sup>

Sup. Comun: 4.94 m<sup>2</sup>

Sup. Total: 45.01 m<sup>2</sup>





## APARTAMENTO 202

Sup. Propia: 43.43 m<sup>2</sup>

Sup. Terraza: 2.03 m<sup>2</sup>

Sup. Comun: 5.61 m<sup>2</sup>

Sup. Total: 51.07 m<sup>2</sup>





## APARTAMENTO 203

Sup. Propia: 30.09 m<sup>2</sup>

Sup. Terraza: 2.10 m<sup>2</sup>

Sup. Comun: 3.97 m<sup>2</sup>

Sup. Total: 36.16 m<sup>2</sup>

  
**ACTITUD**  
PROPIEDADES

  
GRUPODEPETRIS





## APARTAMENTOS

109/209/306/406/506/606/706

Sup. Propia: 44.40 m<sup>2</sup>

Sup. Terraza: 2.85 m<sup>2</sup>

Sup. Comun: 5.83 m<sup>2</sup>

Sup. Total: 53.08 m<sup>2</sup>





## APARTAMENTO 204

Sup. Propia: 27.80 m<sup>2</sup>

Sup. Comun: 3.43 m<sup>2</sup>

Sup. Total: 31.23 m<sup>2</sup>





# APARTAMENTOS 402/502/602/702

Sup. Propia: 47.07 m<sup>2</sup>

Sup. Terraza: 6.97 m<sup>2</sup>

Sup. Comun: 6.66 m<sup>2</sup>

Sup. Total: 60.70 m<sup>2</sup>



GRUPODEPETRIS



## APARTAMENTOS 403/503/603/703

Sup. Propia: 28.80 m<sup>2</sup>

Sup. Terraza: 3.00 m<sup>2</sup>

Sup. Comun: 3.92 m<sup>2</sup>

Sup. Total: 35.72 m<sup>2</sup>





**APARTAMENTOS**  
**404/504/604/704**

Sup. Propia: 63.85 m<sup>2</sup>

Sup. Terraza: 8.87 m<sup>2</sup>

Sup. Comun: 8.97 m<sup>2</sup>

Sup. Total: 81.69 m<sup>2</sup>







## APARTAMENTO 902

Sup. Propia: 30.45 m<sup>2</sup>

Sup. Terraza: 3.27 m<sup>2</sup>

Sup. Comun: 4.16 m<sup>2</sup>

Sup. Total: 37.88 m<sup>2</sup>





## APARTAMENTO 903

Sup. Propia: 75.73 m<sup>2</sup>  
Sup. Terraza: 10.58 m<sup>2</sup>  
Sup. Comun: 10.64 m<sup>2</sup>  
  
Sup. Total: 96.95 m<sup>2</sup>





## APARTAMENTO 1003

Sup. Propia: 52.57 m<sup>2</sup>

Sup. Terr. Desc.: 33.64 m<sup>2</sup>

Sup. Comun: 6.48 m<sup>2</sup>

Sup. Total: 59.05 m<sup>2</sup>



# VISTAS



VISTA APARTAMENTO 404



VISTA APARTAMENTO 406



VISTA HACIA EL MAR



VISTA APARTAMENTO 1001



VISTA APARTAMENTO 1002



VISTA APARTAMENTO 1003

# EDIFICIO VISTA CARRETAS – ESTIMACION DE ALQUILERES

## MONOAMBIENTE

Alquiler entre U\$\$ 600 y U\$\$ 700 por mes

Expensas aprox. U\$\$ 70 /90 mes

## 1 DORMITORIO

Alquiler entre U\$\$ 700 y U\$\$ 850 por mes

Expensas aprox. U\$\$ 100/130/mes

## 2 DORMITORIOS

Alquiler entre U\$\$ 900 y U\$\$1.100 por mes

Expensas aprox. U\$\$ 200/240/mes

## COCHERA

Alquiler U\$\$ 100/mes

LAS EXPENSAS LAS PAGA EL INQUILINO, IGUAL QUE LOS SERVICIOS.

CONTRIBUCION INMOBILIARIA E IMPUESTO DE PRIMARIA EQUIVALE APROX. A 1 MES DE ALQUILER

INFORMACION EXTRAIDA DE PUBLICACIONES LOCALES Y DATOS SUMINISTRADOS POR INMOBILIARIAS.