











## CARACTERÍSTICAS GENERALES:

- Área de ventas
- Baño
- Kitchenette

## CUADRO DE ÁREAS:

Área interior:	31 m <sup>2</sup>
Área exterior:	-
<b>ÁREA TOTAL:</b>	<b>31 m<sup>2</sup></b>

## ESCALA GRÁFICA:



## Observaciones:

El "área interior" de cada unidad incluye el 100 % de los espacios interiores, muros exteriores, muros interiores, y muros separativos con áreas comunes. Asimismo computa el 50 % de muros separativos entre unidades. El "área exterior" hace referencia a terrazas, balcones y patios según corresponda. Las dimensiones y contenidos corresponden al anteproyecto comercial y están sujetas a posibles variaciones de orden estético, funcional o reglamentario razonables. La empresa podrá realizar las mismas sin notificación previa, tanto de espacios comunes o propios, siempre dentro de lo estipulado por las normativas vigentes.



## CARACTERÍSTICAS GENERALES:

- Living - cocina - comedor
- Baño
- Patio + Parrillero

## CUADRO DE ÁREAS:

Área interior: 35.4 m<sup>2</sup>

Área exterior: 13 m<sup>2</sup>

**ÁREA TOTAL: 48.4 m<sup>2</sup>**

## ESCALA GRÁFICA:



## Observaciones:

El "area interior" de cada unidad incluye el 100 % de los espacios interiores, muros exteriores, muros interiores, y muros separativos con áreas comunes. Asimismo computa el 50 % de muros separativos entre unidades. El "área exterior" hace referencia a terrazas, balcones y patios según corresponda. Las dimensiones y contenidos corresponden al anteproyecto comercial y están sujetas a posibles variaciones de orden estético, funcional o reglamentario razonables. La empresa podrá realizar las mismas sin notificación previa, tanto de espacios comunes o propios, siempre dentro de lo estipulado por las normativas vigentes.



### CARACTERÍSTICAS GENERALES:

- Living - comedor
- Cocina
- Baño
- Dormitorio + vestidor
- Dormitorio
- Patio + Parrillero

### CUADRO DE ÁREAS:

Área interior:	69 m <sup>2</sup>
Área exterior:	55 m <sup>2</sup>
<b>ÁREA TOTAL:</b>	<b>124 m<sup>2</sup></b>

### ESCALA GRÁFICA:



### Observaciones:

El "área interior" de cada unidad incluye el 100 % de los espacios interiores, muros exteriores, muros interiores, y muros separativos con áreas comunes. Asimismo computa el 50 % de muros separativos entre unidades. El "área exterior" hace referencia a terrazas, balcones y patios según corresponda. Las dimensiones y contenidos corresponden al anteproyecto comercial y están sujetas a posibles variaciones de orden estético, funcional o reglamentario razonables. La empresa podrá realizar las mismas sin notificación previa, tanto de espacios comunes o propios, siempre dentro de lo estipulado por las normativas vigentes.



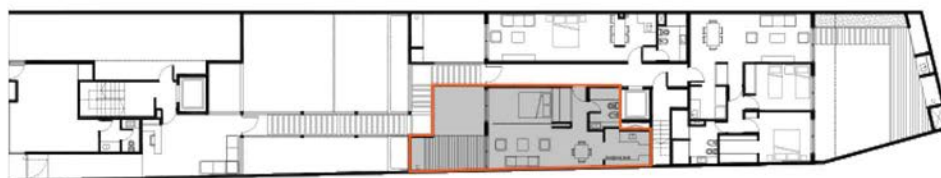
## CARACTERÍSTICAS GENERALES:

- Living - cocina - comedor
- Baño
- Patio + Parrillero

## CUADRO DE ÁREAS:

Área interior:	44.6 m <sup>2</sup>
Área exterior:	17.9 m <sup>2</sup>
<b>ÁREA TOTAL:</b>	<b>62.5 m<sup>2</sup></b>

## ESCALA GRÁFICA:



## Observaciones:

El "área interior" de cada unidad incluye el 100% de los espacios interiores, muros exteriores, muros interiores, y muros separativos con áreas comunes. Asimismo computa el 50% de muros separativos entre unidades. El "área exterior" hace referencia a terrazas, balcones y patios según corresponda. Las dimensiones y contenidos corresponden al anteproyecto comercial y están sujetas a posibles variaciones de orden estético, funcional o reglamentario razonables. La empresa podrá realizar las mismas sin notificación previa, tanto de espacios comunes o propios, siempre dentro de lo estipulado por las normativas vigentes.





## CARACTERÍSTICAS GENERALES:

- Living - cocina - comedor
- Baño
- 2 Dormitorios
- Balcón
- Terraza

## CUADRO DE ÁREAS:

Área interior:	55.5 m <sup>2</sup>
Área exterior:	10.7 m <sup>2</sup>
<b>ÁREA TOTAL:</b>	<b>66.2 m<sup>2</sup></b>

## ESCALA GRÁFICA:



## Observaciones:

El "área interior" de cada unidad incluye el 100% de los espacios interiores, muros exteriores, muros interiores, y muros separativos con áreas comunes. Asimismo computa el 50% de muros separativos entre unidades. El "área exterior" hace referencia a terrazas, balcones y patios según corresponda. Las dimensiones y contenidos corresponden al anteproyecto comercial y están sujetas a posibles variaciones de orden estético, funcional o reglamentario razonables. La empresa podrá realizar las mismas sin notificación previa, tanto de espacios comunes o propios, siempre dentro de lo estipulado por las normativas vigentes.



## CARACTERISTICAS GENERALES:

- Living - cocina - comedor
- Baño
- 1 Dormitorio + baño
- 1 Dormitorios
- Balcón
- Terraza

## CUADRO DE ÁREAS:

Área interior:	70.2 m <sup>2</sup>
Área exterior:	12.8 m <sup>2</sup>
<b>ÁREA TOTAL:</b>	<b>83 m<sup>2</sup></b>

## ESCALA GRÁFICA:



## Observaciones:

El "área interior" de cada unidad incluye el 100% de los espacios interiores, muros exteriores, muros interiores, y muros separativos con áreas comunes. Asimismo computa el 50% de muros separativos entre unidades. El "área exterior" hace referencia a terrazas, balcones y patios según corresponda. Las dimensiones y contenidos corresponden al anteproyecto comercial y están sujetas a posibles variaciones de orden estético, funcional o reglamentario razonables. La empresa podrá realizar las mismas sin notificación previa, tanto de espacios comunes o propios, siempre dentro de lo estipulado por las normativas vigentes.



### CARACTERÍSTICAS GENERALES:

- Living - cocina - comedor
- Baño
- Terraza

### CUADRO DE ÁREAS:

Área interior:	32 m <sup>2</sup>
Área exterior:	3.7 m <sup>2</sup>
<b>ÁREA TOTAL:</b>	<b>35.7 m<sup>2</sup></b>

### ESCALA GRÁFICA:



### Observaciones:

El "área interior" de cada unidad incluye el 100% de los espacios interiores, muros exteriores, muros interiores, y muros separativos con áreas comunes. Asimismo computa el 50% de muros separativos entre unidades. El "área exterior" hace referencia a terrazas, balcones y patios según corresponda. Las dimensiones y contenidos corresponden al anteproyecto comercial y están sujetas a posibles variaciones de orden estético, funcional o reglamentario razonables. La empresa podrá realizar las mismas sin notificación previa, tanto de espacios comunes o propios, siempre dentro de lo estipulado por las normativas vigentes.



### CARACTERÍSTICAS GENERALES:

- Living - cocina - comedor
- Baño
- 2 Dormitorios
- 1 Dormitorio + vestidor + baño
- Terraza

### CUADRO DE ÁREAS:

Área interior:	68.3 m <sup>2</sup>
Área exterior:	10.5 m <sup>2</sup>
<b>ÁREA TOTAL:</b>	<b>78.8 m<sup>2</sup></b>

### ESCALA GRÁFICA:



### Observaciones:

El "área interior" de cada unidad incluye el 100 % de los espacios interiores, muros exteriores, muros interiores, y muros separativos con áreas comunes. Asimismo computa el 50 % de muros separativos entre unidades. El "área exterior" hace referencia a terrazas, balcones y patios según corresponda. Las dimensiones y contenidos corresponden al anteproyecto comercial y están sujetas a posibles variaciones de orden estético, funcional o reglamentario razonables. La empresa podrá realizar las mismas sin notificación previa, tanto de espacios comunes o propios, siempre dentro de lo estipulado por las normativas vigentes.



### CARACTERÍSTICAS GENERALES:

- Living - cocina - comedor
- Vestidor
- Baño
- 1 Dormitorios
- Terraza

### CUADRO DE ÁREAS:

Área interior:	52 m <sup>2</sup>
Área exterior:	7.4 m <sup>2</sup>
<b>ÁREA TOTAL:</b>	<b>59.4 m<sup>2</sup></b>

### ESCALA GRÁFICA:



### Observaciones:

El "área interior" de cada unidad incluye el 100% de los espacios interiores, muros exteriores, muros interiores, y muros separativos con áreas comunes. Asimismo computa el 50% de muros separativos entre unidades. El "área exterior" hace referencia a terrazas, balcones y patios según corresponda. Las dimensiones y contenidos corresponden al anteproyecto comercial y están sujetas a posibles variaciones de orden estético, funcional o reglamentario razonables. La empresa podrá realizar las mismas sin notificación previa, tanto de espacios comunes o propios, siempre dentro de lo estipulado por las normativas vigentes.



### CARACTERÍSTICAS GENERALES:

- Living - comedor
- Cocina
- Dormitorio ppal.
- Dormitorio 2do.
- Baño
- Terraza + Parrillero

### CUADRO DE ÁREAS:

Área interior:	54.6 m <sup>2</sup>
Área exterior:	13 m <sup>2</sup>
<b>ÁREA TOTAL:</b>	<b>67.6 m<sup>2</sup></b>

### ESCALA GRÁFICA:



### Observaciones:

El "área interior" de cada unidad incluye el 100% de los espacios interiores, muros exteriores, muros interiores, y muros separativos con áreas comunes. Asimismo computa el 50% de muros separativos entre unidades. El "área exterior" hace referencia a terrazas, balcones y patios según corresponda. Las dimensiones y contenidos corresponden al anteproyecto comercial y están sujetas a posibles variaciones de orden estético, funcional o reglamentario razonables. La empresa podrá realizar las mismas sin notificación previa, tanto de espacios comunes o propios, siempre dentro de lo estipulado por las normativas vigentes.



### CARACTERISTICAS GENERALES:

- Living - cocina - comedor.
- Dormitorio.
- Baño
- Terraza

### CUADRO DE ÁREAS:

Área interior:	38 m <sup>2</sup>
Área exterior:	26.4 m <sup>2</sup>
<b>ÁREA TOTAL:</b>	<b>64.4 m<sup>2</sup></b>

### ESCALA GRÁFICA:



### Observaciones:

El "área interior" de cada unidad incluye el 100% de los espacios interiores, muros exteriores, muros interiores, y muros separativos con áreas comunes. Asimismo computa el 50% de muros separativos entre unidades. El "área exterior" hace referencia a terrazas, balcones y patios según corresponda. Las dimensiones y contenidos corresponden al anteproyecto comercial y están sujetas a posibles variaciones de orden estético, funcional o reglamentario razonables. La empresa podrá realizar las mismas sin notificación previa, tanto de espacios comunes o propios, siempre dentro de lo estipulado por las normativas vigentes.



### CARACTERISTICAS GENERALES:

- Living - comedor
- Cocina
- Dormitorio ppal.
- Dormitorio 2do.
- Baño
- Terraza

### CUADRO DE ÁREAS:

Área interior:	54.6 m <sup>2</sup>
Área exterior:	3.6 m <sup>2</sup>
<b>ÁREA TOTAL:</b>	<b>58.2 m<sup>2</sup></b>

### ESCALA GRÁFICA:



### Observaciones:

El "área interior" de cada unidad incluye el 100% de los espacios interiores, muros exteriores, muros interiores, y muros separativos con áreas comunes. Asimismo computa el 50% de muros separativos entre unidades. El "área exterior" hace referencia a terrazas, balcones y patios según corresponda. Las dimensiones y contenidos corresponden al anteproyecto comercial y están sujetas a posibles variaciones de orden estético, funcional o reglamentario razonables. La empresa podrá realizar las mismas sin notificación previa, tanto de espacios comunes o propios, siempre dentro de lo estipulado por las normativas vigentes.





### CARACTERÍSTICAS GENERALES:

- Living - cocina - comedor
- Dormitorio
- Baño

### CUADRO DE ÁREAS:

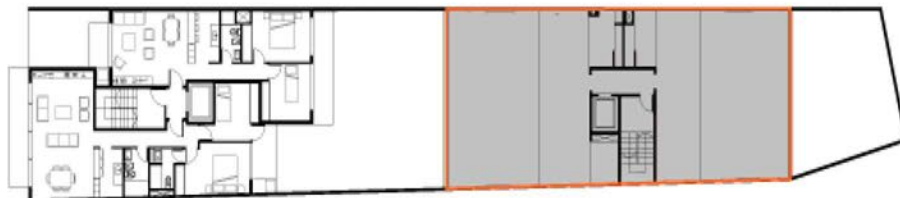
Área interior:	38 m <sup>2</sup>
Área exterior:	-
<b>ÁREA TOTAL:</b>	<b>38 m<sup>2</sup></b>

### ESCALA GRÁFICA:



### Observaciones:

El "área interior" de cada unidad incluye el 100% de los espacios interiores, muros exteriores, muros interiores, y muros separativos con áreas comunes. Asimismo computa el 50% de muros separativos entre unidades. El "área exterior" hace referencia a terrazas, balcones y patios según corresponda. Las dimensiones y contenidos corresponden al anteproyecto comercial y están sujetas a posibles variaciones de orden estético, funcional o reglamentario razonables. La empresa podrá realizar las mismas sin notificación previa, tanto de espacios comunes o propios, siempre dentro de lo estipulado por las normativas vigentes.



#### CUADRO DE ÁREAS:

Área interior:	21 m <sup>2</sup>
Área exterior:	169 m <sup>2</sup>

**ÁREA TOTAL:** 190 m<sup>2</sup>

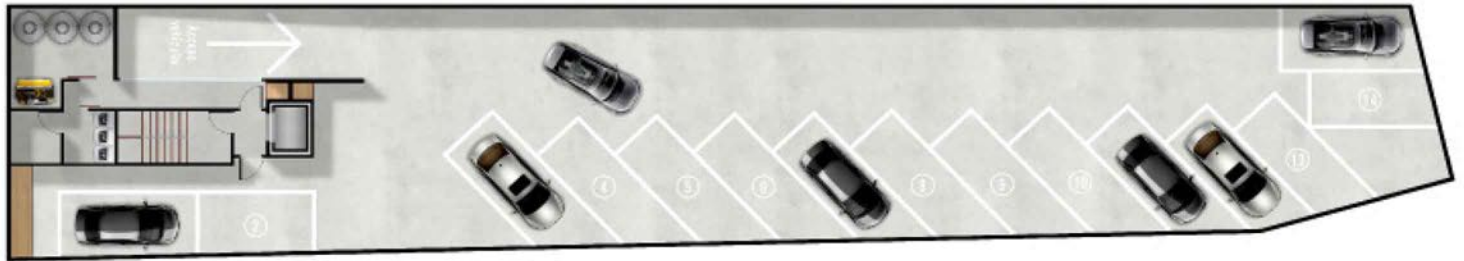
ESCALA GRÁFICA:



AZOTEA - USO COMUN

#### Observaciones:

El "área interior" de cada unidad incluye el 100 % de los espacios interiores, muros exteriores, muros interiores, y muros separativos con áreas comunes. Asimismo computa el 50 % de muros separativos entre unidades. El "área exterior" hace referencia a terrazas, balcones y patios según corresponda. Las dimensiones y contenidos corresponden al anteproyecto comercial y están sujetas a posibles variaciones de orden estético, funcional o reglamentario razonables. La empresa podrá realizar las mismas sin notificación previa, tanto de espacios comunes o propios, siempre dentro de lo estipulado por las normativas vigentes.



## CARACTERISTICAS GENERALES:

- 15 Cocheras
- Lavadero + Depósito
- Áreas comunes

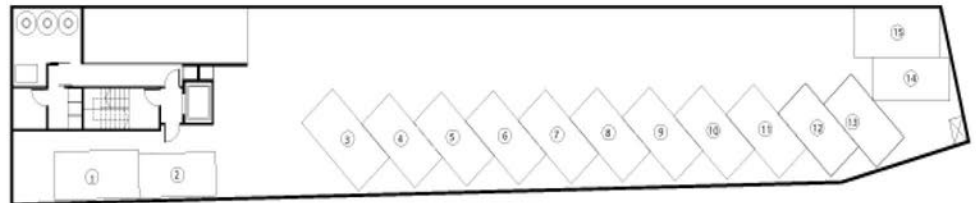
## CUADRO DE ÁREAS:

Área de cochera promedio: 11.6 m<sup>2</sup>

Área de servicios: 8 m<sup>2</sup>

**ÁREA TOTAL: 483 m<sup>2</sup>**

## ESCALA GRÁFICA:



## Observaciones:

El "area interior" de cada unidad incluye el 100% de los espacios interiores, muros exteriores, muros interiores, y muros separativos con áreas comunes. Asimismo computa el 50% de muros separativos entre unidades. El "área exterior" hace referencia a terrazas, balcones y patios según corresponda. Las dimensiones y contenidos corresponden al anteproyecto comercial y están sujetas a posibles variaciones de orden estético, funcional o reglamentario razonables. La empresa podrá realizar las mismas sin notificación previa, tanto de espacios comunes o propios, siempre dentro de lo estipulado por las normativas vigentes.