

Proyecto

Proyecto avalado bajo la Ley N° 18795 de Vivienda de Interés Social por la ANV (Agencia Nacional de Vivienda).
Con importantes exoneraciones impositivas:
ITP al momento de la compra, IRPF por 10 años para alquileres y el IP también por 10 años.

*El Edificio se ubica en la Calle Chaná 1833 esquina calle Emilio Frugoni y calle Gaboto, en el barrio del Cordón.
Próximo a centros educativos, plazas, calles principales como la Av. 18 de Julio y servicios varios.*

*El proyectos se desarrolla en 19 apartamentos en 10 pisos, más planta baja y subsuelo.
Son 9 unidades de un dormitorio, 9 unidades de dos dormitorios y 1 unidad penthouse de tres dormitorios con parrillero de uso exclusivo.*

Todas las unidades con previsión para la conexión de aires acondicionados, y muebles debajo mesada en cocinas.
Con 6 garages en Planta baja y 5 garages techados en Subsuelo, mas lugares para bicicletas.
A los garages en planta baja se accede por rampa móvil mecánica, y a los de subsuelo por rampa fija en hormigón.



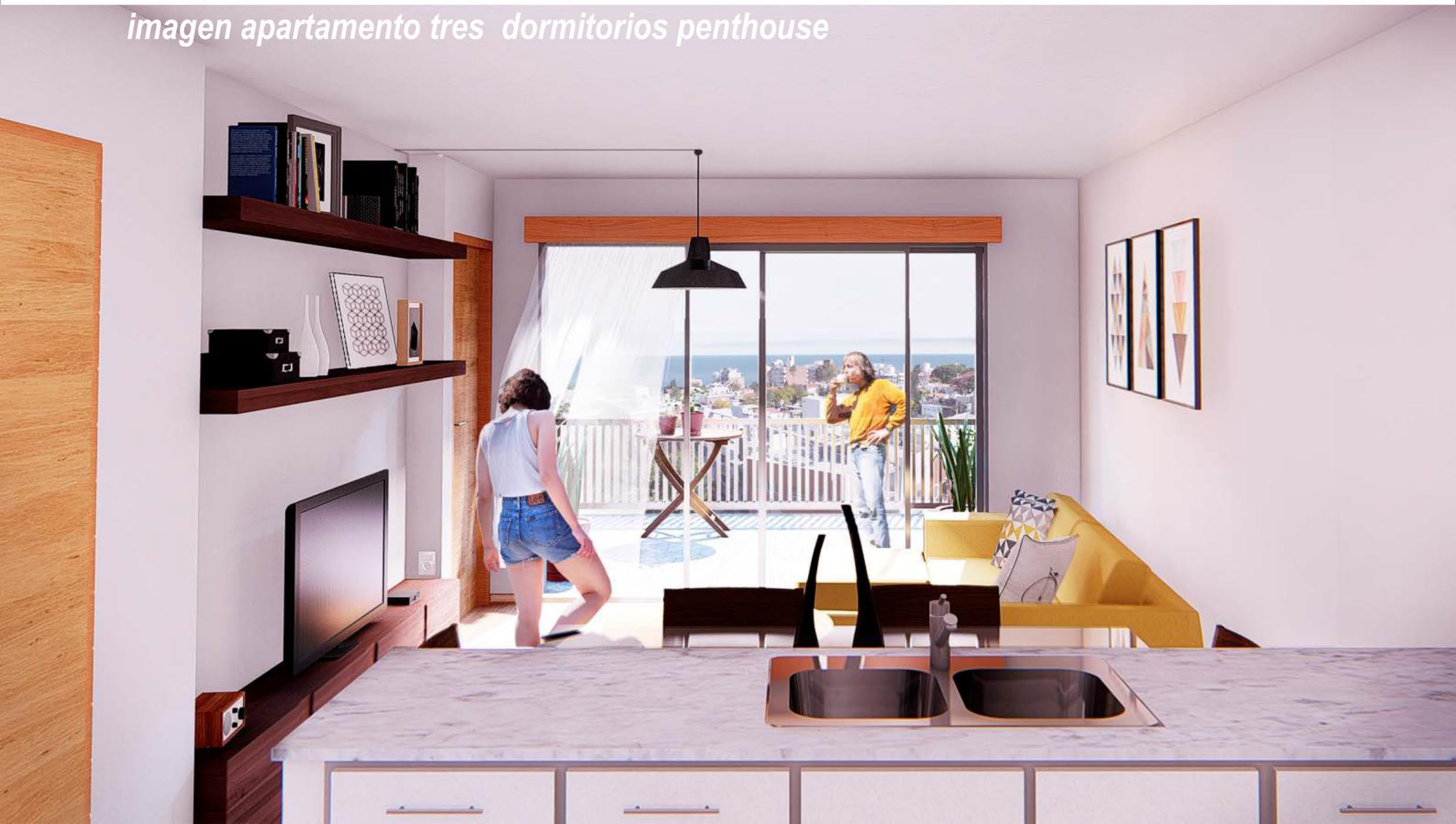
imagen general exterior

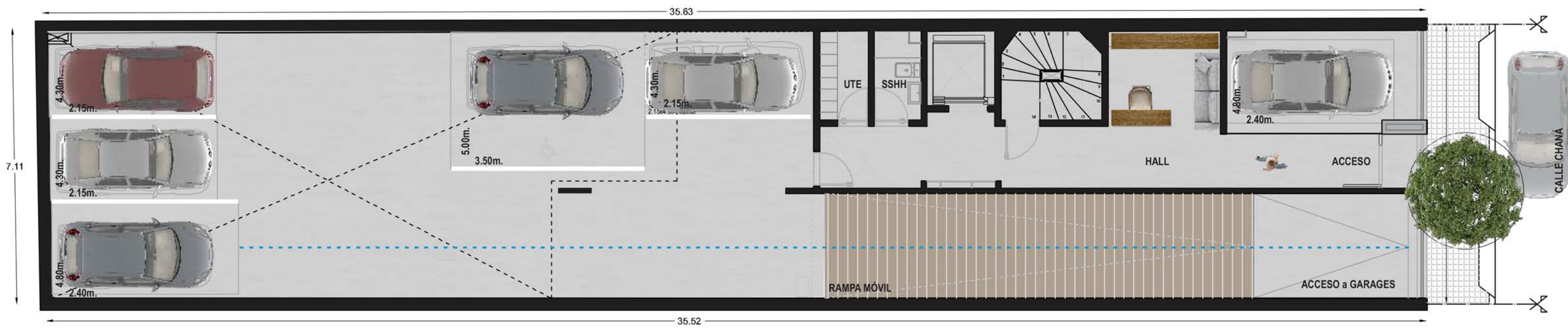


imagen apartamento un dormitorio

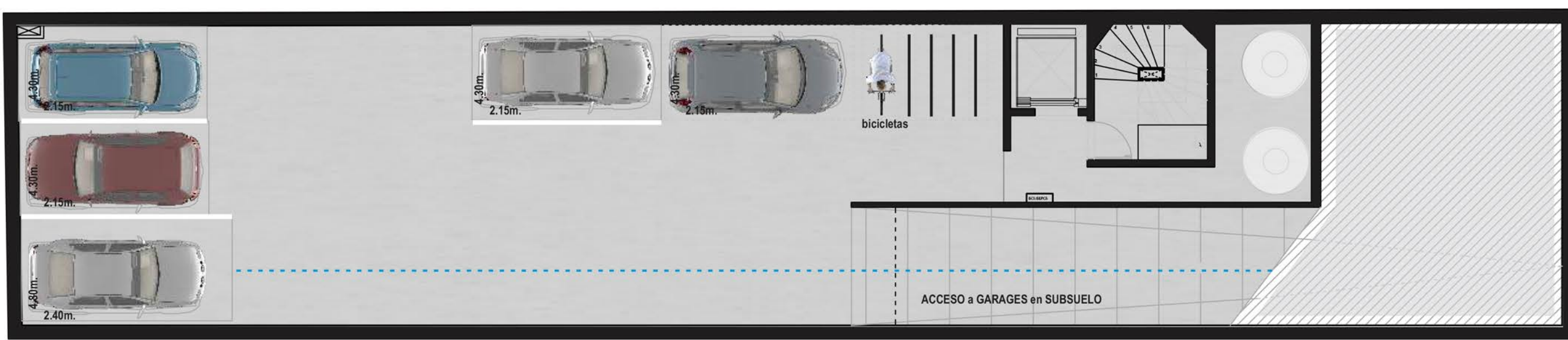


imagen apartamento tres dormitorios penthouse





N
PLANTA BAJA



N
PLANTA SUB SUELO





N
PLANTA TIPO
PISOS 2 AL 9

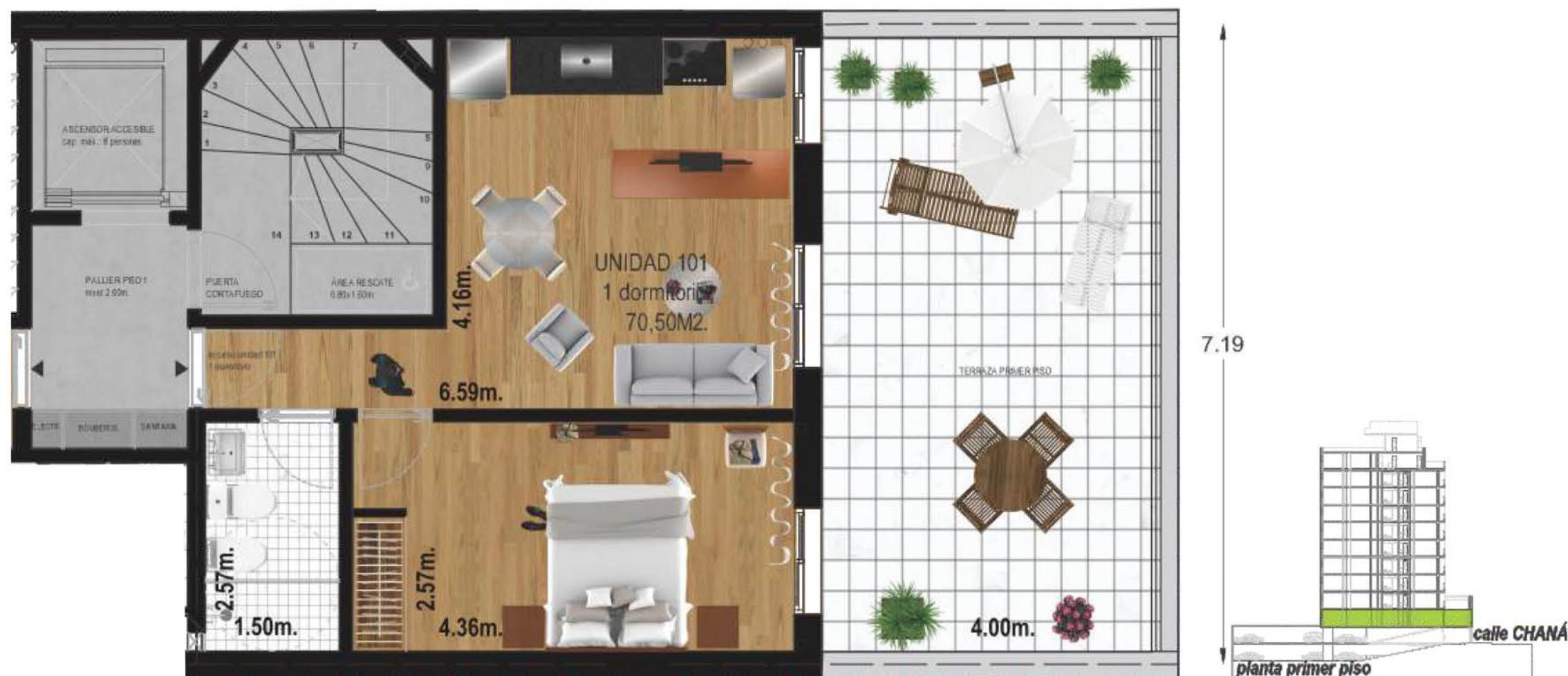


N
PLANTA PISO 1



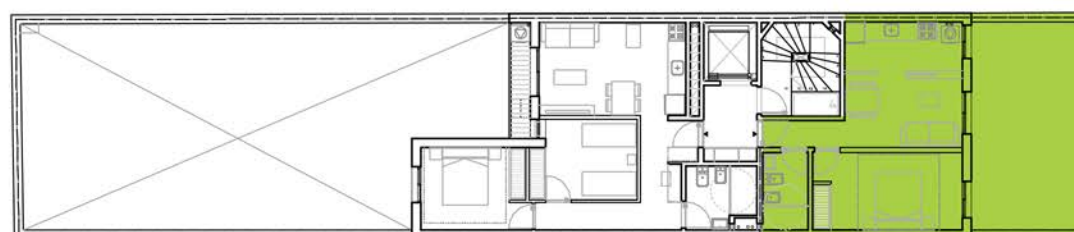
N **PLANTA PENHOUSE**





UNIDAD 101

Todos los planos y elementos que aquí se describen están sujetos a posibles modificaciones. Las dimensiones indicadas son aproximadas. La empresa se reserva el derecho de realizar cambios en los planos, elementos técnicos y diseño en general sin previo aviso. El equipamiento es ilustrativo y es a modo de representación, no está incluido en el precio.



ÁREAS

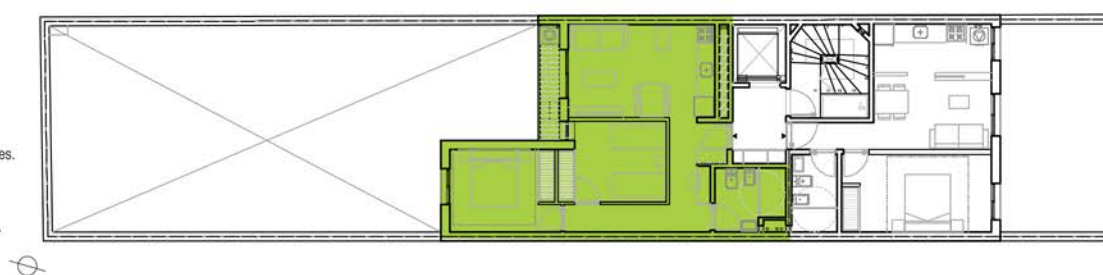
áreas interiores	41.75m ² .
áreas terrazas	28.70m ² .
área cuota parte	1.80m ² .

Área TOTAL 72.25m².



UNIDAD 102

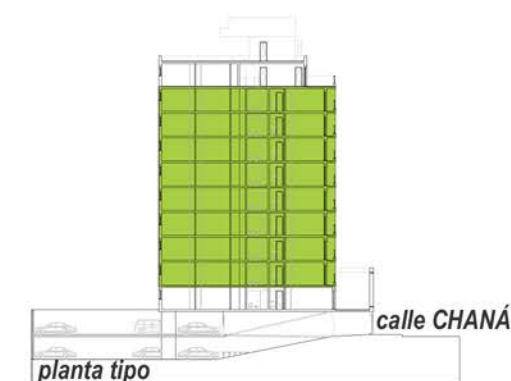
Todos los planos y elementos que aquí se describen están sujetos a posibles modificaciones. Las dimensiones indicadas son aproximadas. La empresa se reserva el derecho de realizar cambios en los planos, elementos técnicos y diseño en general sin previo aviso. El equipamiento es ilustrativo y es a modo de representación, no está incluido en el precio.



ÁREAS

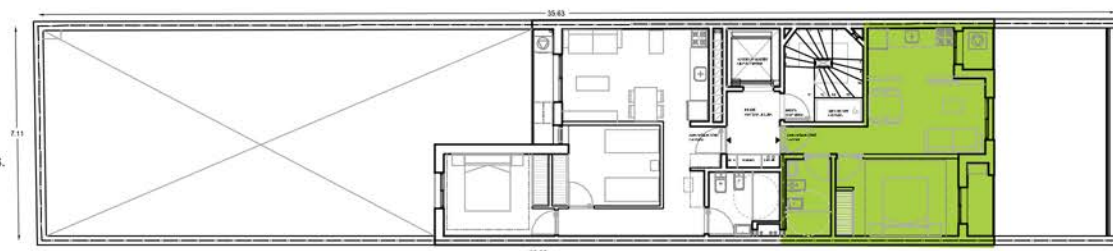
áreas interiores 56.50m².
 áreas terrazas 2.80m².
 área cuota parte 1.80m².

Área TOTAL 61.10m².



UNIDADES 201-901

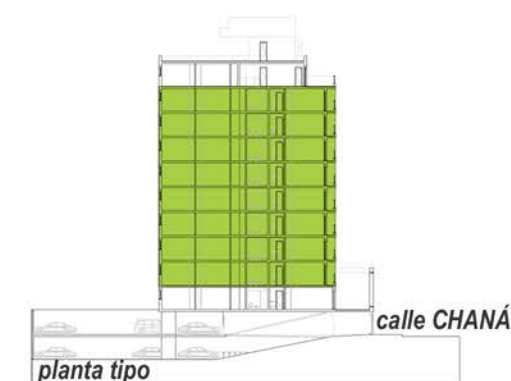
Todos los planos y elementos que aquí se describen están sujetos a posibles modificaciones. Las dimensiones indicadas son aproximadas. La empresa se reserva el derecho de realizar cambios en los planos, elementos técnicos y diseño en general sin previo aviso. El equipamiento es ilustrativo y es a modo de representación, no está incluido en el precio.



ÁREAS

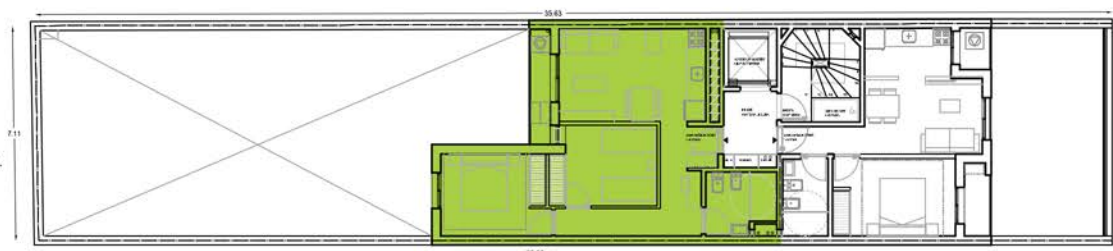
áreas interiores	37.85m ² .
áreas terrazas	3.90m ² .
área cuota parte	1.80m ² .

Área TOTAL 43.55m².



UNIDADES 202-902

Todos los planos y elementos que aquí se describen están sujetos a posibles modificaciones. Las dimensiones indicadas son aproximadas. La empresa se reserva el derecho de realizar cambios en los planos, elementos técnicos y diseño en general sin previo aviso. El equipamiento es ilustrativo y es a modo de representación, no está incluido en el precio.



ÁREAS

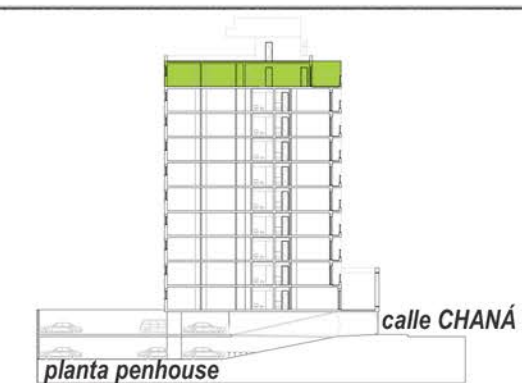
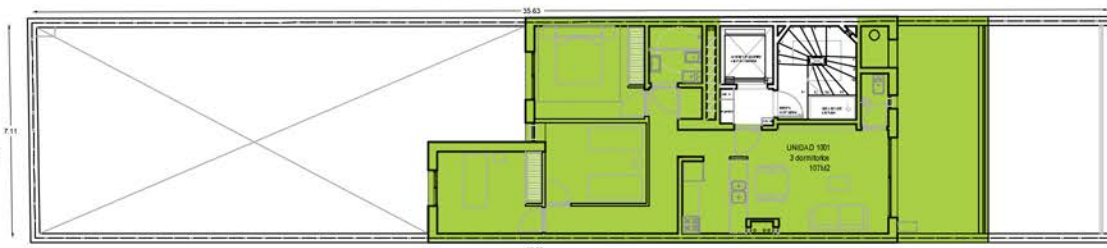
áreas interiores 56.50m².
 áreas terrazas 2.80m².
 área cuota parte 1.80m².

Área TOTAL 61.10m².



UNIDAD PENHOUSE 1001

Todos los planos y elementos que aquí se describen están sujetos a posibles modificaciones. Las dimensiones indicadas son aproximadas. La empresa se reserva el derecho de realizar cambios en los planos, elementos técnicos y diseño en general sin previo aviso. El equipamiento es ilustrativo y es a modo de representación, no está incluido en el precio.



ÁREAS

áreas interiores	76.70m ² .
áreas terrazas	23.60m ² .
área cuota parte	3.60m ² .

Área TOTAL 103.90m².