




ACTITUD
PROPIEDADES

Beneficios por Ley 18.795

UNIDADES DE 1 Y 2 DORMITORIOS

- EXONERACIÓN DE ITP (2% SOBRE EL VALOR DE CATASTRO)
- FINANCIACIÓN BANCARIA MUY CONVENIENTE.
- EXONERACIÓN DEL IMPUESTO AL PATRIMONIO POR 10 AÑOS.
- EXONERACIÓN DEL IMPUESTO A LA RENTA DE ALQUILERES POR 10 AÑOS.

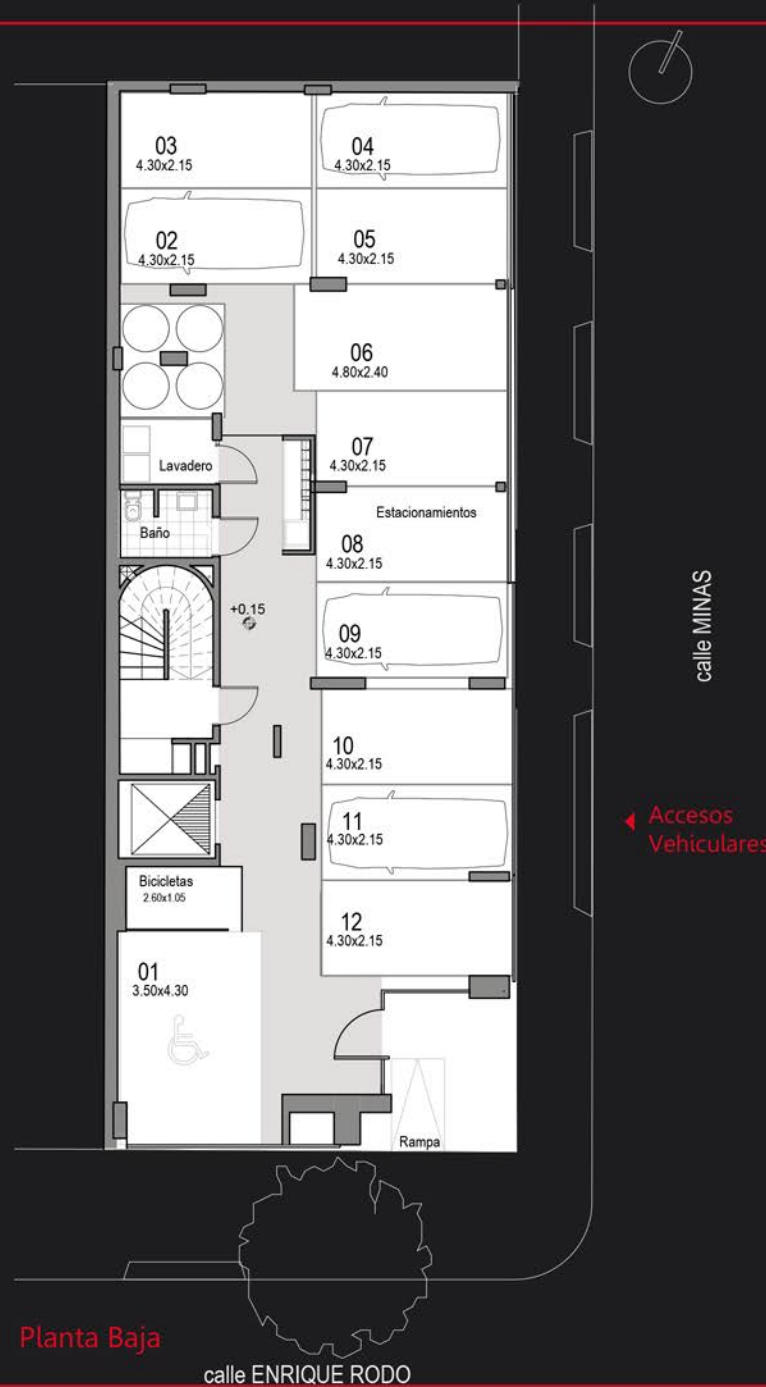
El entorno

Ubicado en barrio Cordón, el edificio se encuentra cercano a todos los servicios de la ciudad. Cuenta con una excelente localización permitiéndole al usuario una facilidad única de traslado hacia todos los puntos de Montevideo.

El Edificio

- Barbacoa abierta y cerrada en el piso 9.
- Aberturas exteriores y barandas en aluminio anodizado.
- Ascensor de marca reconocida en plaza.
- Piso cerámico en estares y dormitorios.
- Aberturas con cortinas de enrollar en estares y dormitorios.
- Baños y cocinas con pisos y revestimientos en cerámica.
- Previsión para aire acondicionado.
- Muebles de cocina inferiores.
- Instalación para teléfono y tv cable.
- Garages opcionales.

PLANTA BAJA



Planta Baja

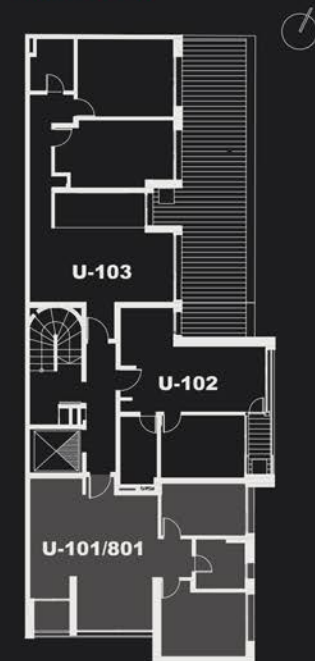
calle ENRIQUE RODO

Todos los planos de las plantas y los elementos que se describen, corresponden al anteproyecto y están sujetos a posibles modificaciones. Las dimensiones indicadas son aproximadas. El equipamiento graficado es solo a efecto de sugerir una posible distribución de muebles.

UNIDADES 101 / 801 - DOS DORMITORIOS



Primer Nivel

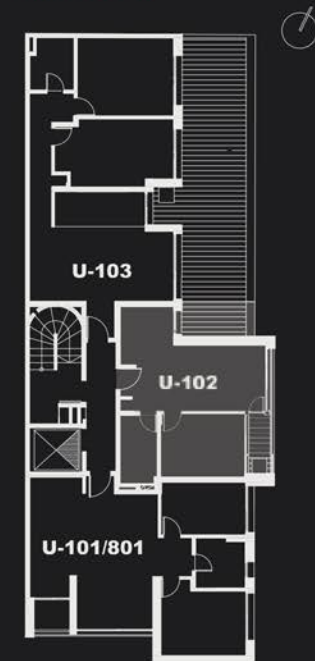


Unidades 101/801

UNIDAD 102 - UN DORMITORIO

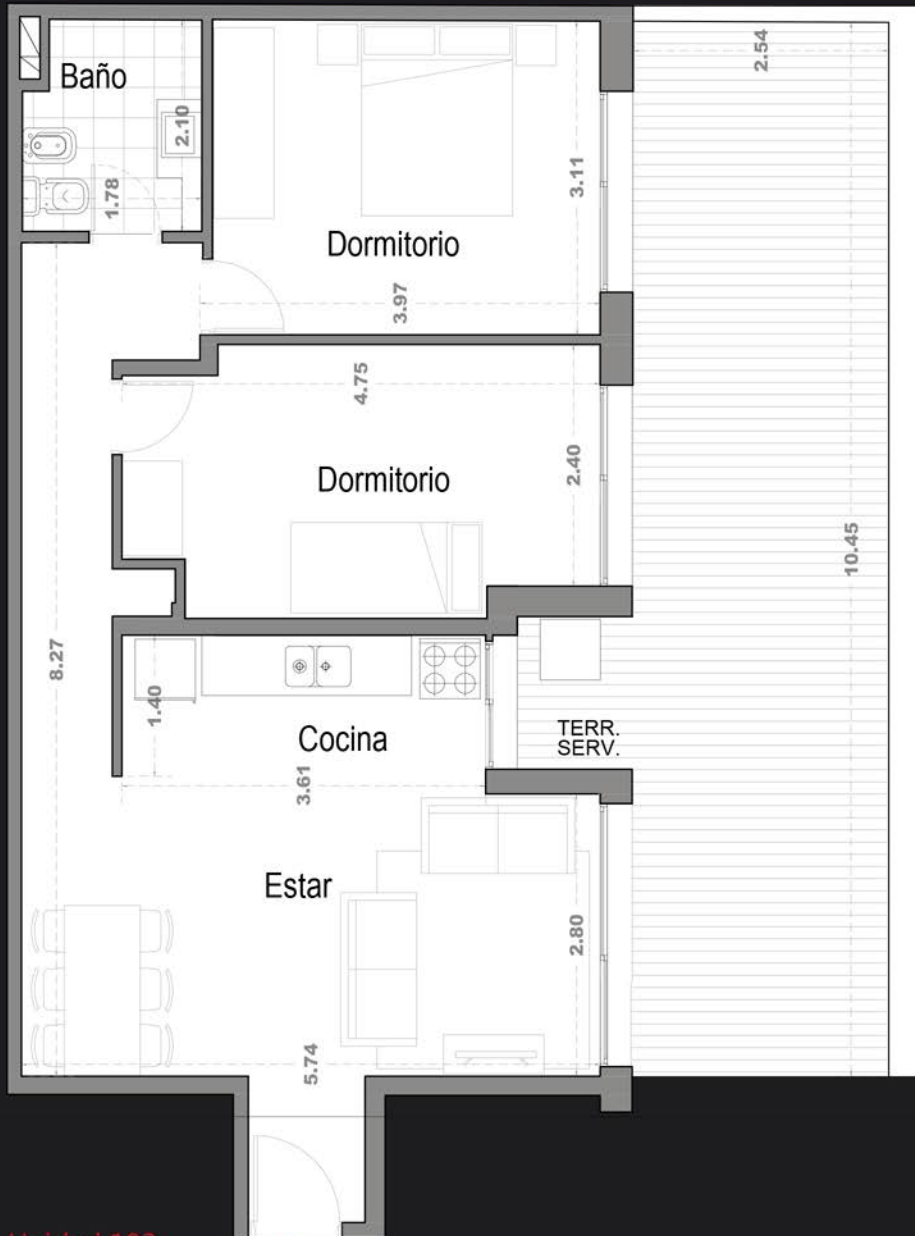


Primer Nivel



Unidad 102

UNIDAD 103 - DOS DORMITORIOS

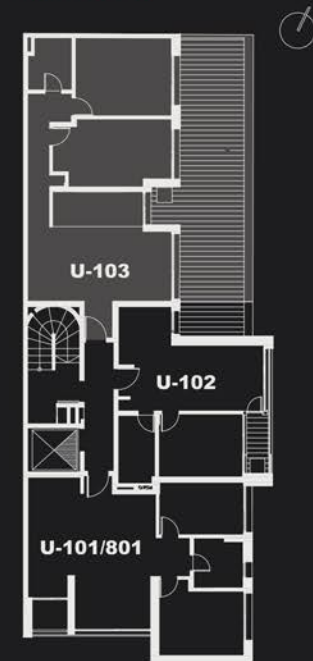


Unidad 103

Acceso Principal



Primer Nivel





Unidades 202/802

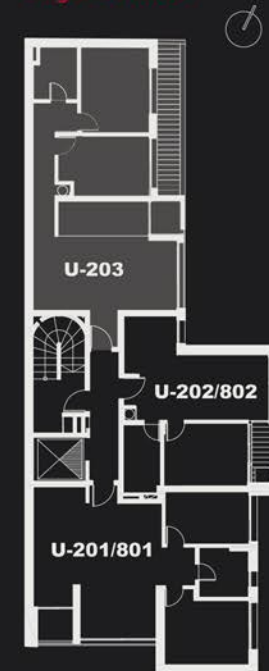
Segundo Nivel



UNIDAD 203 - DOS DORMITORIOS



Segundo Nivel

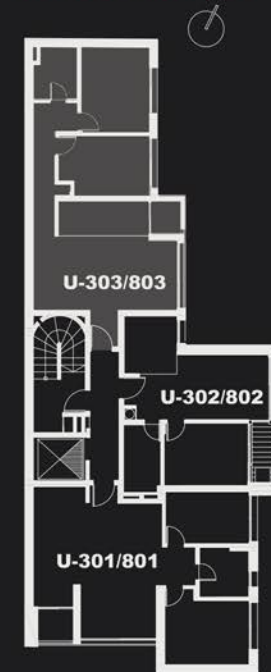


UNIDADES 303 / 803 - DOS DORMITORIOS



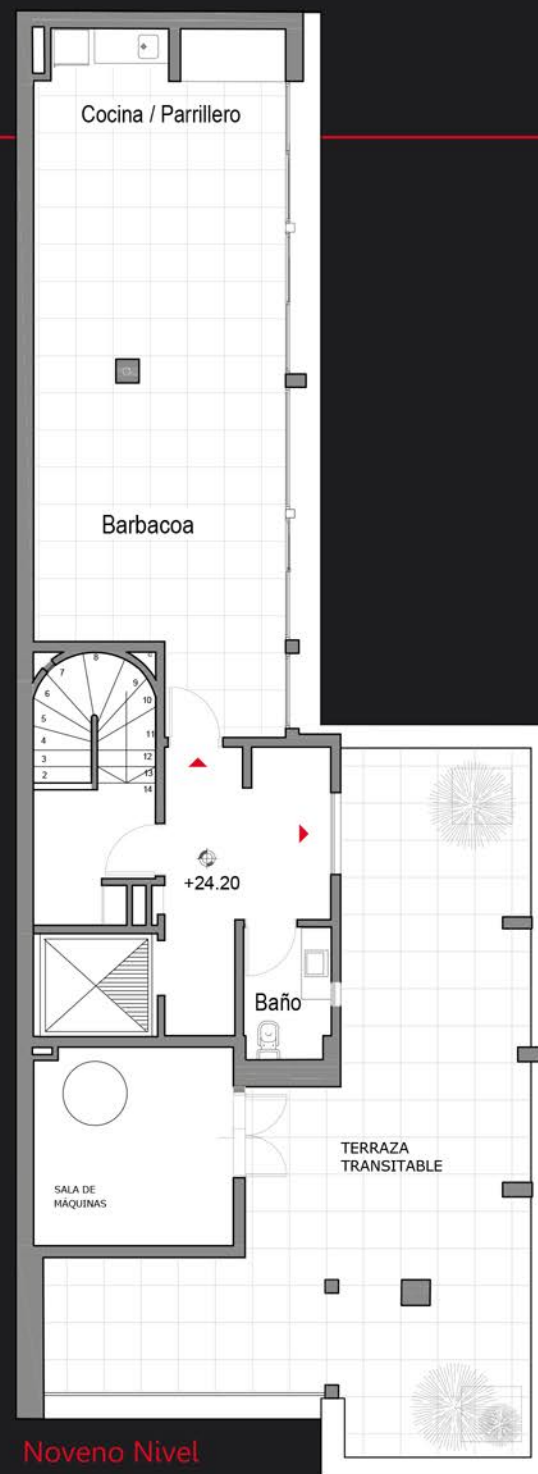
Acceso Principal

Tercer a Octavo Nivel



Todos los planos de las plantas y los elementos que se describen, corresponden al anteproyecto y están sujetos a posibles modificaciones. Las dimensiones indicadas son aproximadas. El equipamiento graficado es solo a efecto de sugerir una posible distribución de muebles.

NOVENO NIVEL - BARBACOA



Noveno Nivel

UNIDADES - CÁLCULO DE ÁREAS



Nº DE UNIDAD	ÁREA INT.	T. SERV.	TERRAZA	SUB.TOTAL	PALLIER	TOTALES
PISO UNO						
101 - DOS DORMITORIOS	59.90	2.14	-	62.04	7.14	69.18
102 - UN DORMITORIO	37.20	2.37	3.37	42.94	4.76	47.70
103 - DOS DORMITORIOS	68.67	1.80	30.85	101.32	11.66	112.98
PISO DOS						
201 - DOS DORMITORIOS	59.90	2.14	-	62.04	8.57	70.61
202 - UN DORMITORIO	37.20	2.37	-	39.57	5.47	45.04
203 - DOS DORMITORIOS	62.39	1.45	6.63	70.47	9.76	80.23
PISOS TRES AL OCHO						
301/801 - DOS DORMITORIOS	59.90	2.14	-	62.04	8.95	70.99
302/802 - UN DORMITORIO	37.20	2.37	-	39.57	5.69	45.26
303/803 - DOS DORMITORIOS	62.27	1.45	-	63.72	9.16	72.88

NOTA

Área interior, se considera al área de propiedad individual determinada en el plano de señalamiento, y su cuota parte de los muros.

El equipamiento graficado es a solo efecto de sugerir una distribución de muebles.